

工事番号 第 38 号

町道 大萩線

神石郡神石高原町笹尾

数 量 計 算 書

総 括 表

工 種	種 別	細 目	単 位	数 量	計上数量	備考欄
土 工						
	掘削	土砂	m ³	47.1	50	
	盛土	B 施工幅員 2.5m未満	m ³	11.3	10	
	残土処分	土砂	m ³	29.5	30	
テラセル擁壁工						
作 業 土 工	床掘	土砂	m ³	8.3	10	
	埋戻	流用土	m ³	2.3	2	
	基面整正	土砂	m ²	11.2	10	
	テラセル擁壁工		m	7.0	7	
	壁面工		m ²	45.2	45	
	3セルタイプ	L2650×B800	枚	114.0	114	
	セルロック		個	798.0	798	
	セルアンカー	□30×550	本	124.0	124	
	水平排水材	再生長繊維不織布 t=3mm	m ²	50.2	50	
	碎石	C-40 (またはRC-40)	m ³	37.8	38	
	天端調整コンクリート	σ _{ck} =18N/mm ²	m ³	1.4	1	
雑工(取付工)						
	植生土のう		m ²	9.7	10	
舗 装 工						
	表層工	密粒度AS, t=5cm	m ²	13.5	14	
	上層路盤工	M-30, t=10cm	m ²	13.5	14	
撤 去 工						
	アスファルト舗装取壊し	t=5cm	m ²	13.5	14	
	舗装切断	t=5cm	m	10.7	11	
	ガラ処分	アスファルト	m ³	0.7	1	0.7*2.35=1.6t
	ガードレール		m	12.0	12	
防 護 柵 工						
	ガードレール	Gr-C-2B	m	12.0	12	
	ガードレール基礎	BC-800	m	7.0	7	

土量配分表

発生土

必要土

掘削(土砂)	47.1
掘削(岩)	11.3

床堀(土砂)	8.3
床堀(岩)	0

12.6*0.9

→ 10.8*0.9

盛土立積	11.3
------	------

植生土のう	97
-------	----

残土(土砂)
$47.1+8.3-12.6-2.5-10.8=29.5$
残土(岩)

2.5*0.9

[illegible]

埋戻	2.
----	----

取壊し

コンクリート (無筋)	
コンクリート (鉄筋)	
アスファルト	1

各種數量計算書

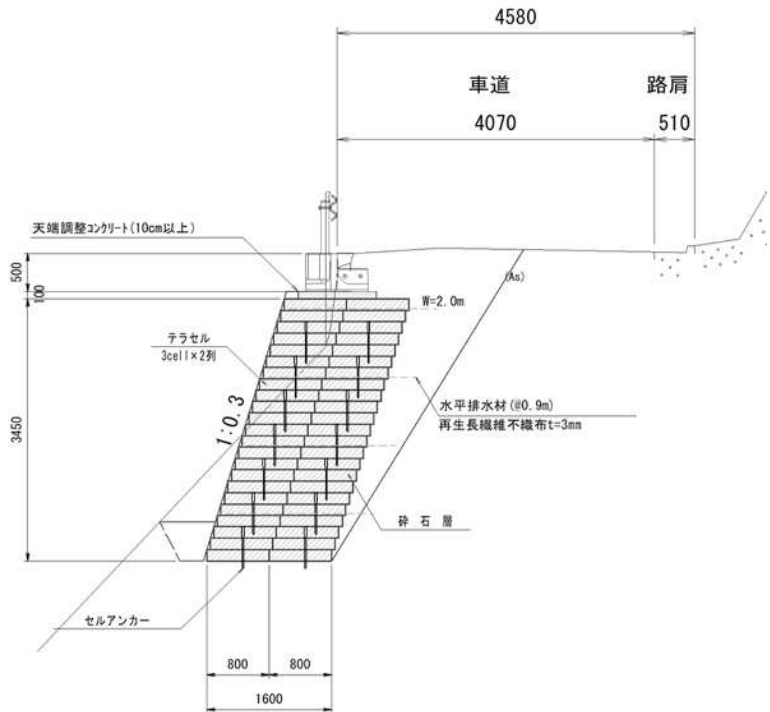
[illegible]

各種數量計算書

摘 要

[illegible]

標準断面図



種 別	算 式	単 位	数 量
テラセル擁壁工		m	7.0
壁面工	直高面積	m ²	45.2
テラセル	3セルタイプL2650×B800	枚	114.0
	セルロック	個	798.0
セルアンカー	□30×550	本	124.0
水平排水材	再生繊維不織布t=3mm	m ²	50.20
砕石	C-40(またはRC-40)	m ³	37.80
天端調整コンクリート	$\sigma_{ck}=18\text{N/mm}^2$	m ³	1.40

No.1

[illegible]

アスファルト舗装 $t=5\text{cm}$ No.1

[illegible]

各種數量計算書

No.1

[illegible]

取壊し

$$=13.5 \times 0.05=0.67\text{m}^3$$
$$=0.67 \times 2.35=1.67\text{t}$$

$$\frac{1.0 \text{ m}^3}{2 \text{ t}}$$

ガードレール 撤去工

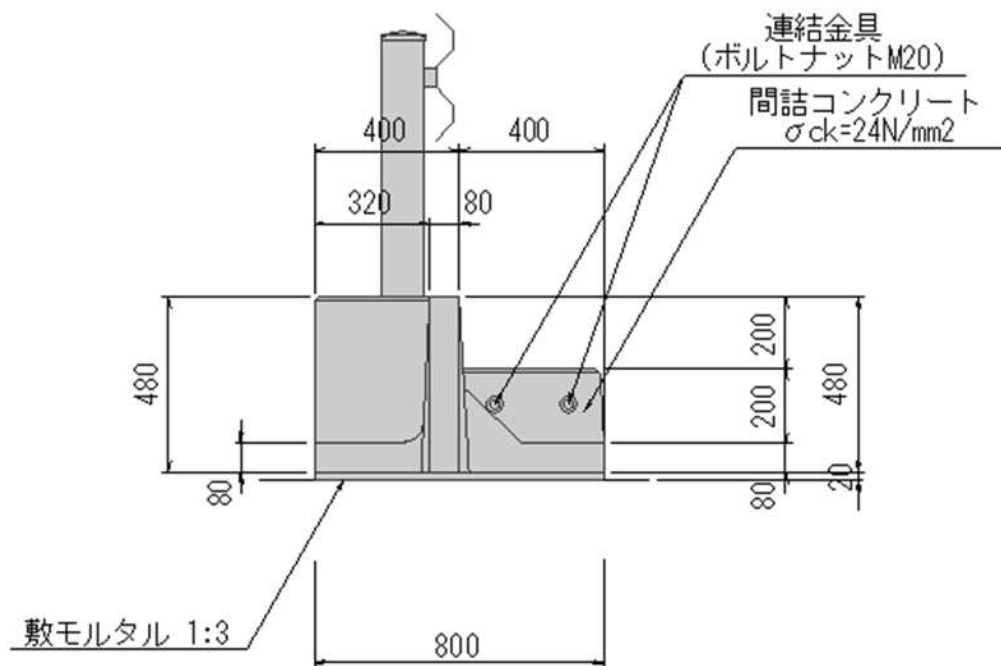
ガードレール					
測点	延長	摘要	測点	延長	摘要
SECT-1.6～SECT10.4	12.0				
	m				
合 計	12.0		合 計		

ガードレール延長調書

ガードレール						
測点	延長	摘要		測点	延長	摘要
SECT-1.6～SECT10.4	12.0					
	m					
合　計	12.0			合　計		

ガードレール基礎延長調書

ガードレール基礎					
測点	延長	摘要	測点	延長	摘要
SECT0.0～SECT7.0	7.0				
	m				
合計	7.0		合計		



種 別	算 式	単 位	数 量
プレキャストガードレール基礎 (BC-800)		m	10.00
敷モルタル (1:3)	$0.80 \times 0.02 \times 10.0$	m ³	0.16
間詰コンクリート		m ³	0.09
同上型枠		m ²	0.25
連結金具		組	10

擁壁工数量集計表

大萩線 テラセル擁壁

[illegible]

[3セルタイプ]									
○ 壁面工	A=	<u>43.0</u>	×	<u>1.05</u>	=				45.2 m ²
		(鉛直投影面積)		(ロス率5%)					
○ テラセル	N=	45.2	/	0.4	=				114 枚
		注) 1枚当り 面積=0.3975m ² (≒0.4)							
セルロック	N=	114	×	<u>7</u>	=				798 個
				1枚当たり					
○ セルアンカー	N=	<u>62</u>	×	<u>2</u>	=				124 本
		(展開計画本数)		列					
○ 水平排水材	A=	<u>4.3</u>	×	<u>2.0</u>	×	<u>1</u>	=	8.6	
		<u>7.0</u>	×	<u>2.0</u>	×	<u>2</u>	=	28.0	
		<u>5.6</u>	×	<u>2.0</u>	×	<u>1</u>	=	11.2	
		(展開計画長)		(敷設長)		(段数)	Σ A=	47.8	
		<u>47.8</u>	×	<u>1.05</u>	=	50.2			50.2 m ²
		(Σ A)		(ロス率5%)					
○ 碎石	V=	<u>43.0</u>	×	<u>0.800</u>	×	<u>1.1</u>	=		37.8 m ³
		(鉛直投影面積)		(セル控え長)		(土量変化率10%)			
[3セルタイプ]									
○ 天端調整コンクリート	V=	<u>1.3</u>	×	<u>1.000</u>	×	<u>1.06</u>	=		1.4 m ³
		(鉛直投影面積)		(控え長)		(ロス率6%)			